

# Rühr- und Knetwerk Type RG-61

Betriebanleitung

ARTOFEX

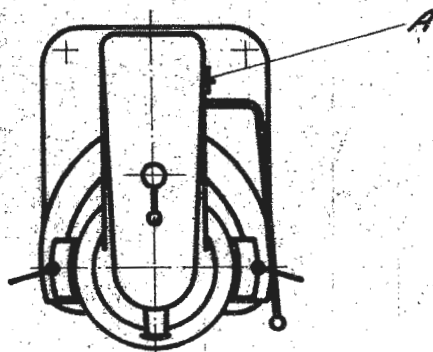
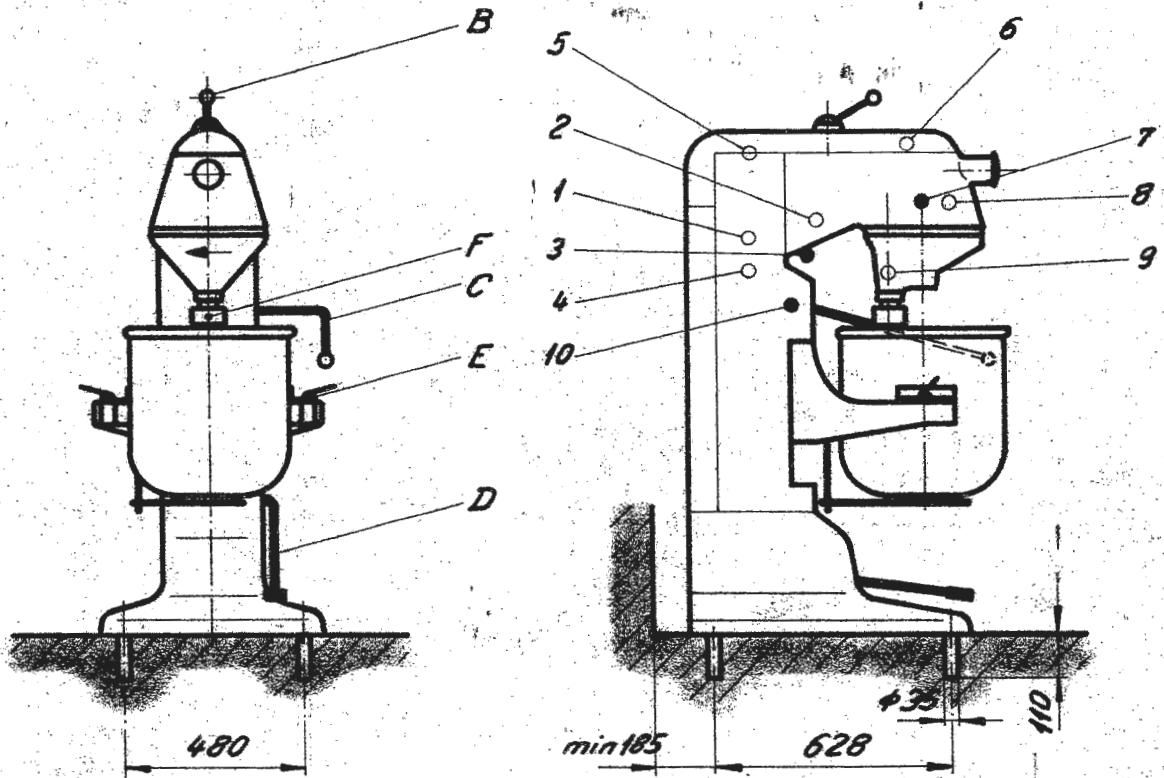


Fig. 1

## I. Beschreibung der Maschine

Das ARTOFEX-Rühr- und Knetwerk Type RG-61 besteht im Wesentlichen aus folgenden Hauptteilen:

11. Dem Maschinenständer aus Gusseisen mit Kesselsupport und eingebauter Kesselhubvorrichtung.
12. Dem im Maschinenständer eingebauten Keilriementrieb und Reduktionsgetriebe.
13. Dem Rührkopf mit Stufenschaltgetriebe und Anstecknabe.
14. Dem Planetengetriebe mit Werkzeugwelle und Werkzeugverschluss.
15. Dem Normalzubehör wie Rührkessel, Werkzeuge, Gasbrenner usw.
16. Dem Spezialzubehör wie Abdeckhaube, Kesselabstreifer, usw.
17. Den Zusatzapparaten wie Fleischscheffel, Reibmaschine, Passiermaschine, Kaffeemühle, usw.

Die Arbeitsweise des Planetenrührwerkes ist folgende:  
Das vertikal angeordnete Rührwerkzeug wird durch einen, im Maschinenfuß eingebauten Elektromotor über ein Keilriemengetriebe, ein Reduktionsgetriebe, ein Stufenschaltgetriebe mit 3 Gängen und ein Planetengetriebe angetrieben. Die ausgezeichnete Mischwirkung wird hauptsächlich durch die planetarische Bewegung des Werkzeuges im Rührkessel bewirkt. Jedes Mischgut kann durch geeignete Wahl der Werkzeugform und der Werkzeugdrehzahl optimal durchgemischt werden. Werkzeuge und Kessel sind leicht auswechselbar.

