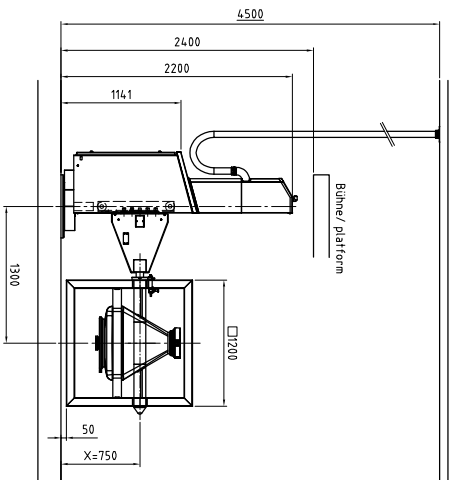


Erweiterung auf den  
Power Supply from the top

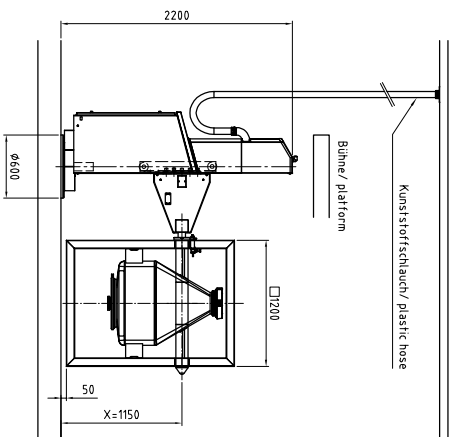
Untere Endlage / Aufnahmehöhe SSA150  
lower limit / pick up height SSA150

abhängige Decke / false ceiling

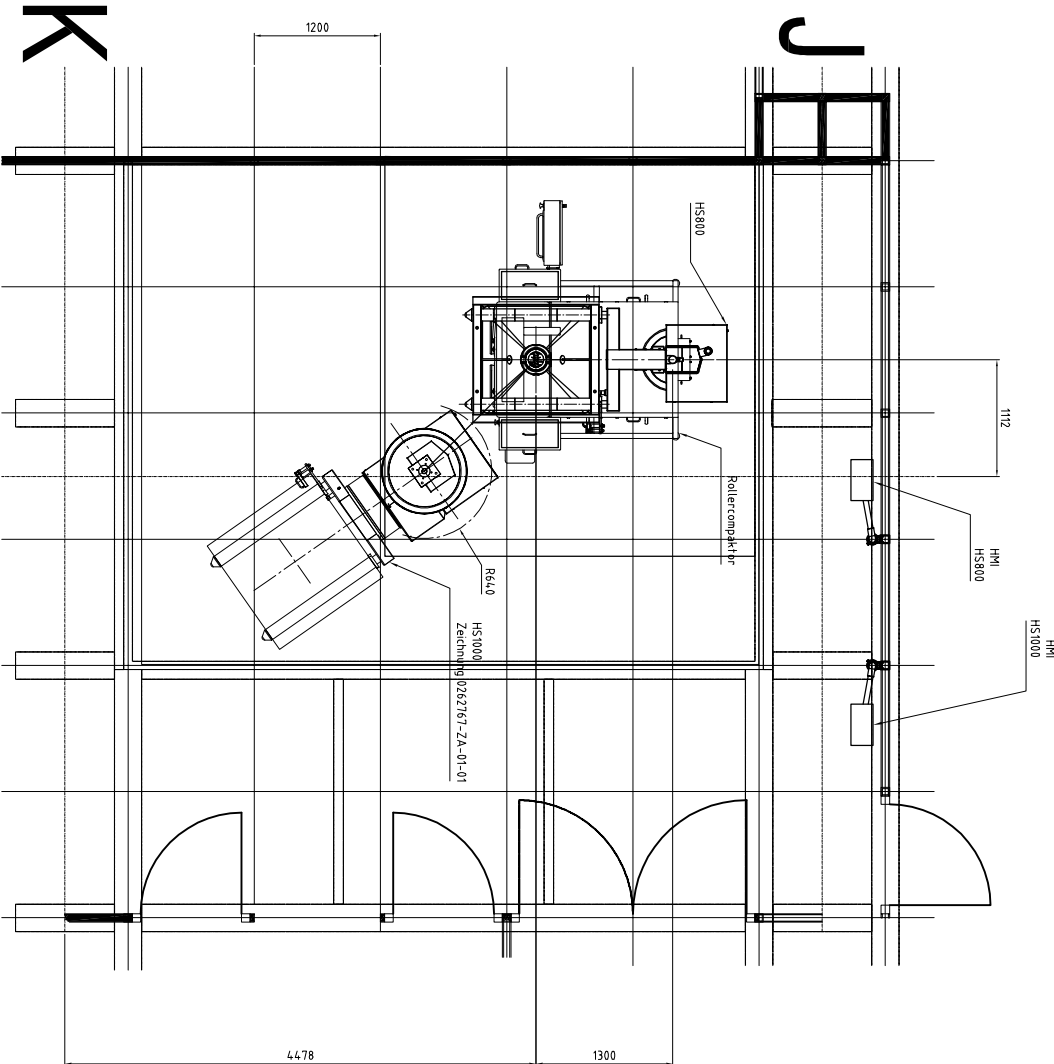
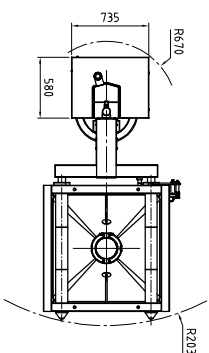
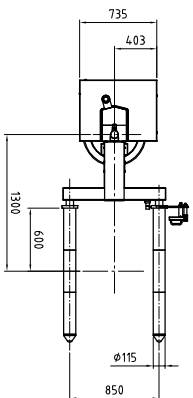
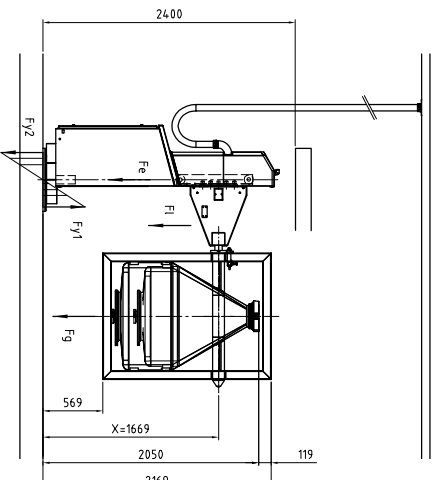


Aufnahmehöhe SSA350  
pick up height SSA350

Kunststoffschlauch / plastic hose



Obere Endlage / Beschriftungshöhe  
upper limit / changing height

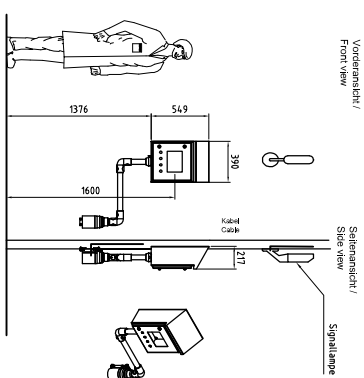


**Bedienpult (MMI)**

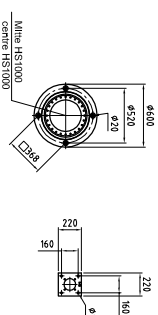
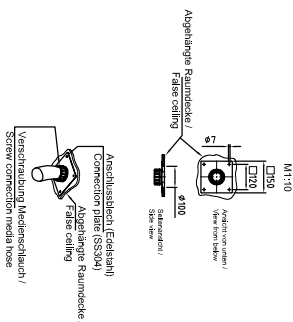
- Edelstahloberfläche
- Oberfläche geschliffen (Kornzahl)
- Schutzgitter (grün/rot)
- Kabelaufnahme in Blü unten groß
- Bedienfläche in prinzipieller Darstellung
- Gewicht ca. 25kg

**Operator panel (HMI)**

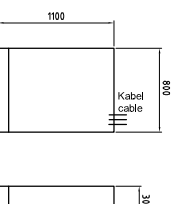
- Stainless steel execution
- Surface ground (gr240)
- Safety grates (green/red)
- Cable introduction in Blü bottom large
- Operating elements in principle view
- Weight approx. 25 kg



Detail Anschluss Medien-schlauch an Gebäude  
Detail of media hose connection to building



Exkl. Schaltschrank  
excl. control panel  
(Lieferer RAL 7038)



Ausstattungs- / Equipment-no.: CH4-222-P0201-65013-1A001  
Rev. : 1.0

Hinweis zum Sicherheitsbereich  
Bei der Installation der Maschine muss ein Sicherheitsabstand zum gefährdenden Objekt min. 5000mm.  
Bitte auch Norm EN349.

Remark to the Safety Area  
The safety distance for a solid wall, which is higher than 1800mm is min. 5000mm to a dangerous movement (e.g. load turning bendler).  
Please refer although to European rule EN349.

**Technische Daten / Technical Information**

Alle Maße in (mm) / All dimensions in (mm)

Leergewicht / Structural weight:	900 kg (Fe + Fl)
Nutzlast / Admissible load:	800 kg (Fg)
Gesamtgewicht / Gross weight:	1700 kg (Fe + Fl + Fg)
Baugröße / Machine height:	2200 mm
Ausladung / Load reach:	1300 mm
Fy1 = ca. 54 kN	
Fy2 = ca. 33 kN	

Bei der Berechnung sind die Nutzlast und Lastaufnahmeverrichtung mit dem Faktor 1,4 (dynam. Zuschlag) multipliziert worden.

Hinweis: die Anlage ist kein starres System; es ist somit mit unbestimmten Zugkräften an den Ankern gegenüber der Laststelle zu rechnen.  
For the calculation of the anchor forces the load capacity and the load pick-up unit are multiplied with a safety factor of 1,4 (dynam. value).  
Remark: the unit is not a solid structure; therefore some traction forces are expected at the anchors on the opposite of the load.

Ein Beton der Gießklasse C25/30 (250kg/cm<sup>3</sup>) oder besser mit einer Mindestdicke von 25cm wird für die Befestigung dieser Maschine vorausgesetzt. Für die Befestigung wird ein Dübel der Fa. Hilti Typ HVZ-TZ Verbundanker M16 mit Ankerlänge HAS-TZ M16x125mm eingesetzt. Wird die Anforderung bauseits nicht erfüllt, setzen Sie sich bitte mit Ihrem verantwortlichen Statiker zwecks Klärung in Verbindung.

Concrete of the quality class C25/30 (250kg/cm<sup>3</sup>) or better has to be used. For the installation of this machine the minimum thickness has to be at least 25cm. It is recommended to use a dowel type HVZ-TZ M16 in combination with an anchor bolt type HAS-TZ M16x125. 16mm diameter from the company Hilti. If the concrete conditions on site will not match the requirement, please contact your responsible structural engineer for clarification.

**Medienversorgung / Media supply**

Elektr. / Power: 3x400V/50Hz/16kW/16A  
Druckluft / Press. air: Verbrauch / Air consumption: n<sub>lit</sub>, L<sub>air</sub> / min & n<sub>lit</sub>, L<sub>air</sub> / cycle

**Kabelanlagen / cable lengths**

Von / From	Zu / To	Länge / length
Empfangsenergiepunkt (Kundenschnitt)	Maschinenanschlusspunkt	5 m
Medien supply (America customer)	Connection point machine	
Bedienpult (HMI)	Medien supply (America customer)	15 m

**Zul. Belastung / Admissible load: 800 kg**

**Material / Material of construction:** Edelstahl 1.4301 / AISI 304  
**Oberflächen / Surfaces:** Verklebung 240er Korn geschliffen / Cladding grinded grit 240  
Lastaufnahme Exzentrerschiff / Load pick-up eccentric grinding

**Höheneinstellung der Lastaufnahme / Height settings of load pick up**  
Werte beschriften sich auf Maße X1 / Values refer to the dimensions X1  
Höhen sind kundenspezifisch einstellbar / Heights can be field adjusted

- 1 X= 750 Untere Endlage und Aufnahmehöhe SSA150  
Lower limit and pick-up height SSA150
- 2 X= 1150 Aufnahmehöhe SSA350 pick up height SSA350
- 3 X= 1500 Schließlagung / inch - travel
- 4 X= 1689 Obere Endlage / upper limit/beschickungshöhe changing height

Mitte ohne Förderzugsystem nach Merkblatt EN 64-01  
Art.-Nr. / Item No. 0262175  
123 1312998  
Werkstoff / Material :  
Pharma Hubsäule HS800

Art.-Nr. / Item No.	Werkstoff / Material	Werkstoff / Material
0262175	Pharma Hubsäule HS800	Pharma Hubsäule HS800
0262175-ZA-01-01	Pharma Hubsäule HS800	Pharma Hubsäule HS800

Art.-Nr. / Item No.	Werkstoff / Material	Werkstoff / Material
0262175	Pharma Hubsäule HS800	Pharma Hubsäule HS800
0262175-ZA-01-01	Pharma Hubsäule HS800	Pharma Hubsäule HS800