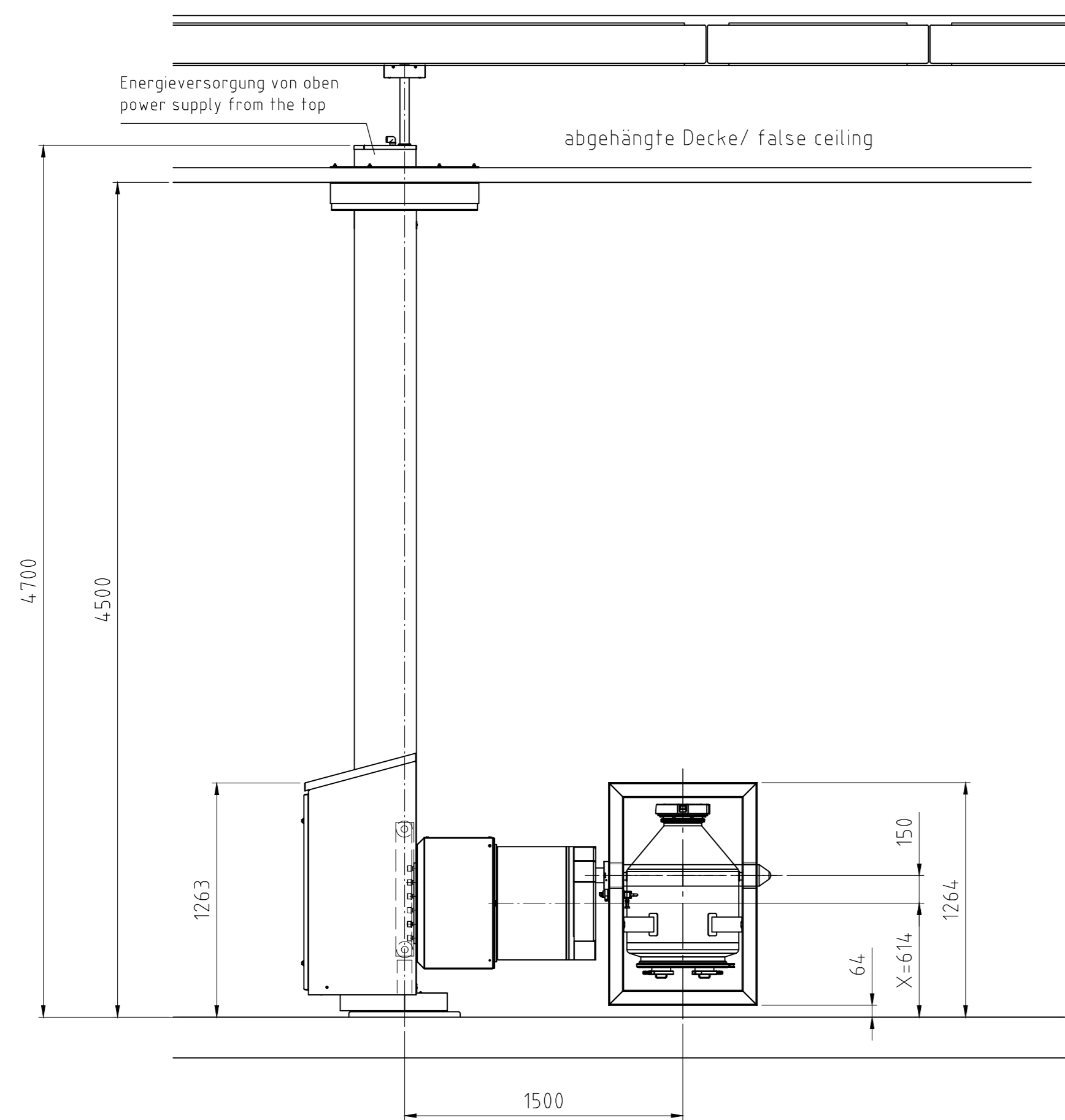
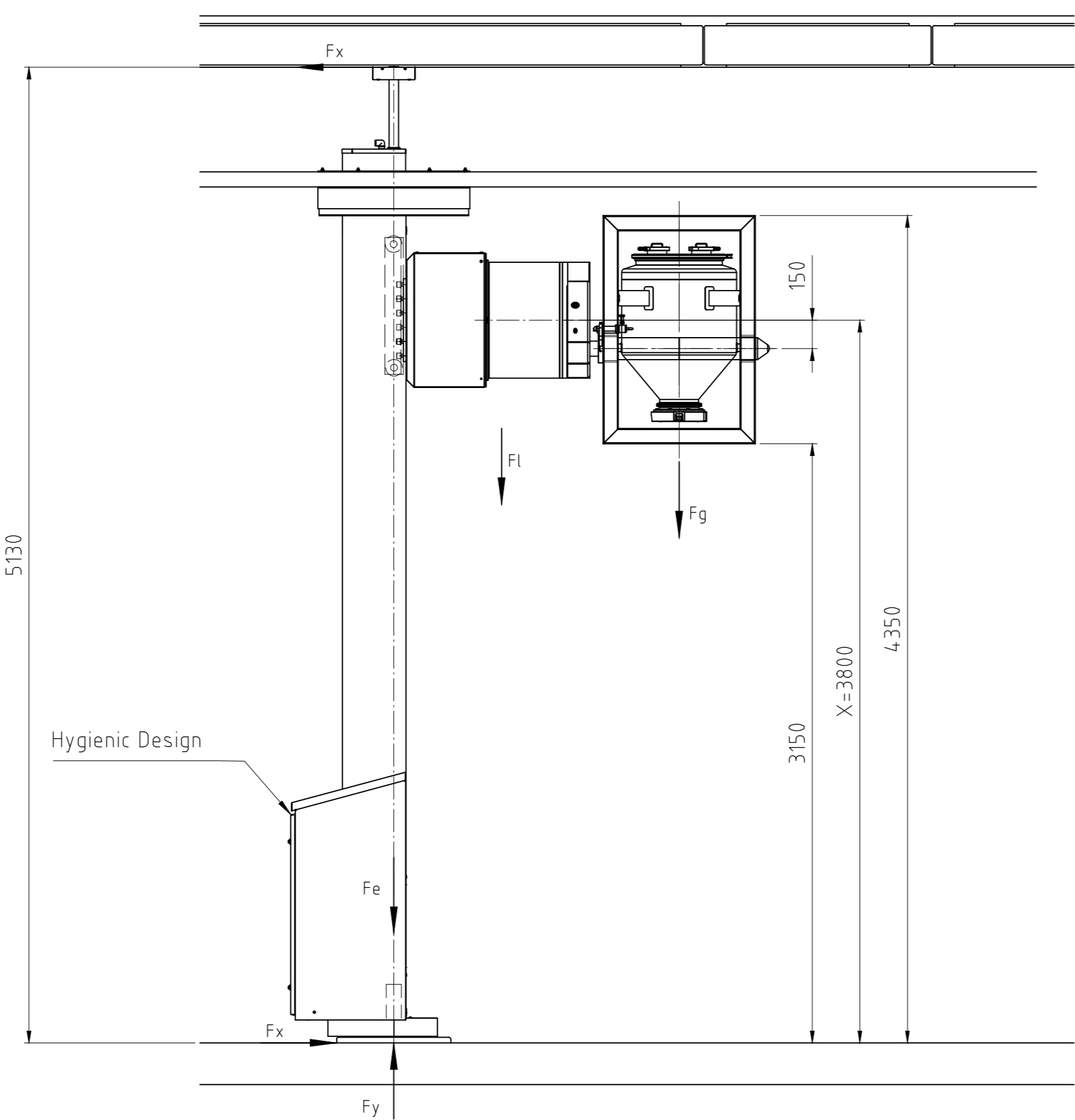


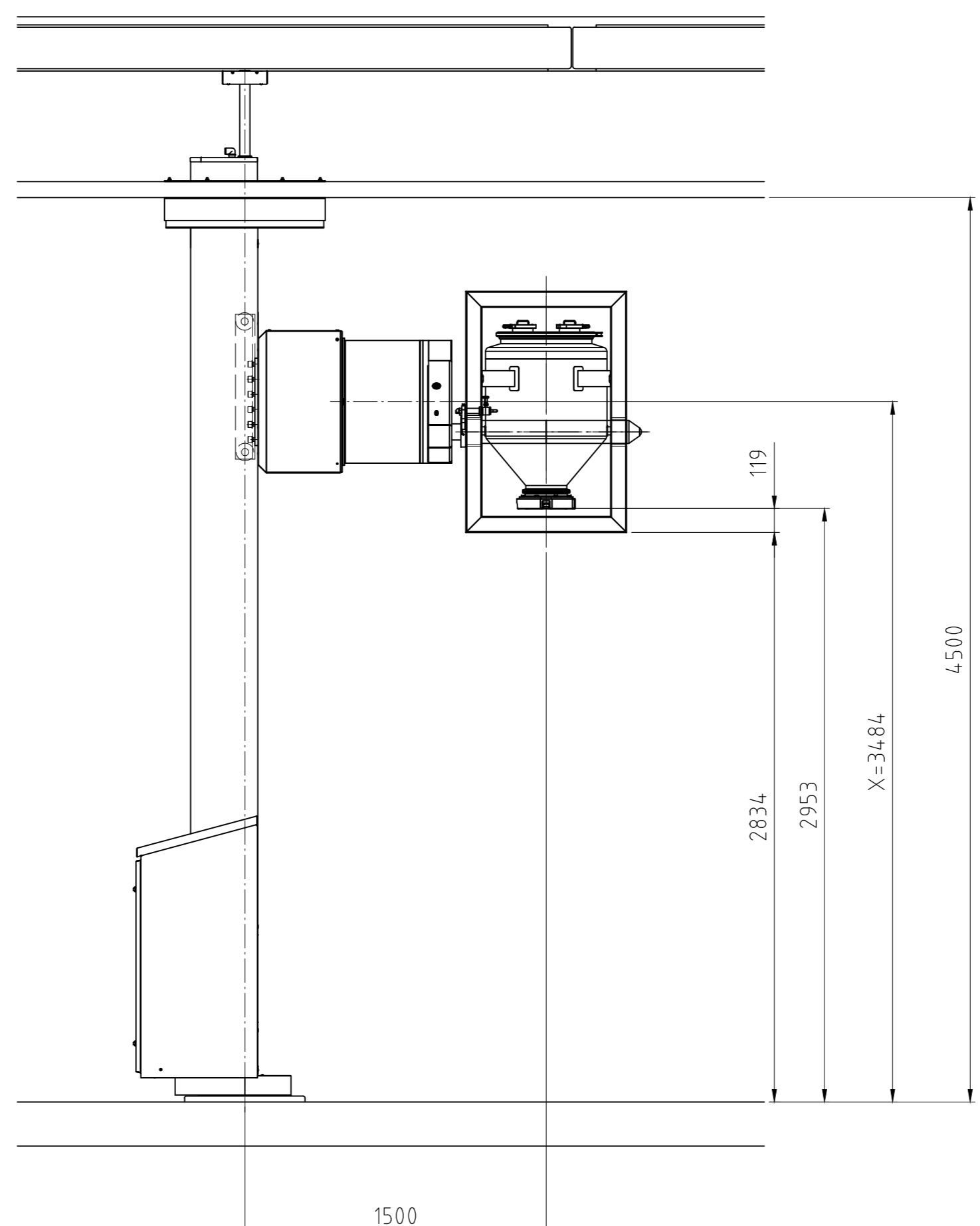
Untere Endlage / Aufnahmehöhe MCL150
lower limit / loading height MCL150
Aufnahmeposition/ loading position



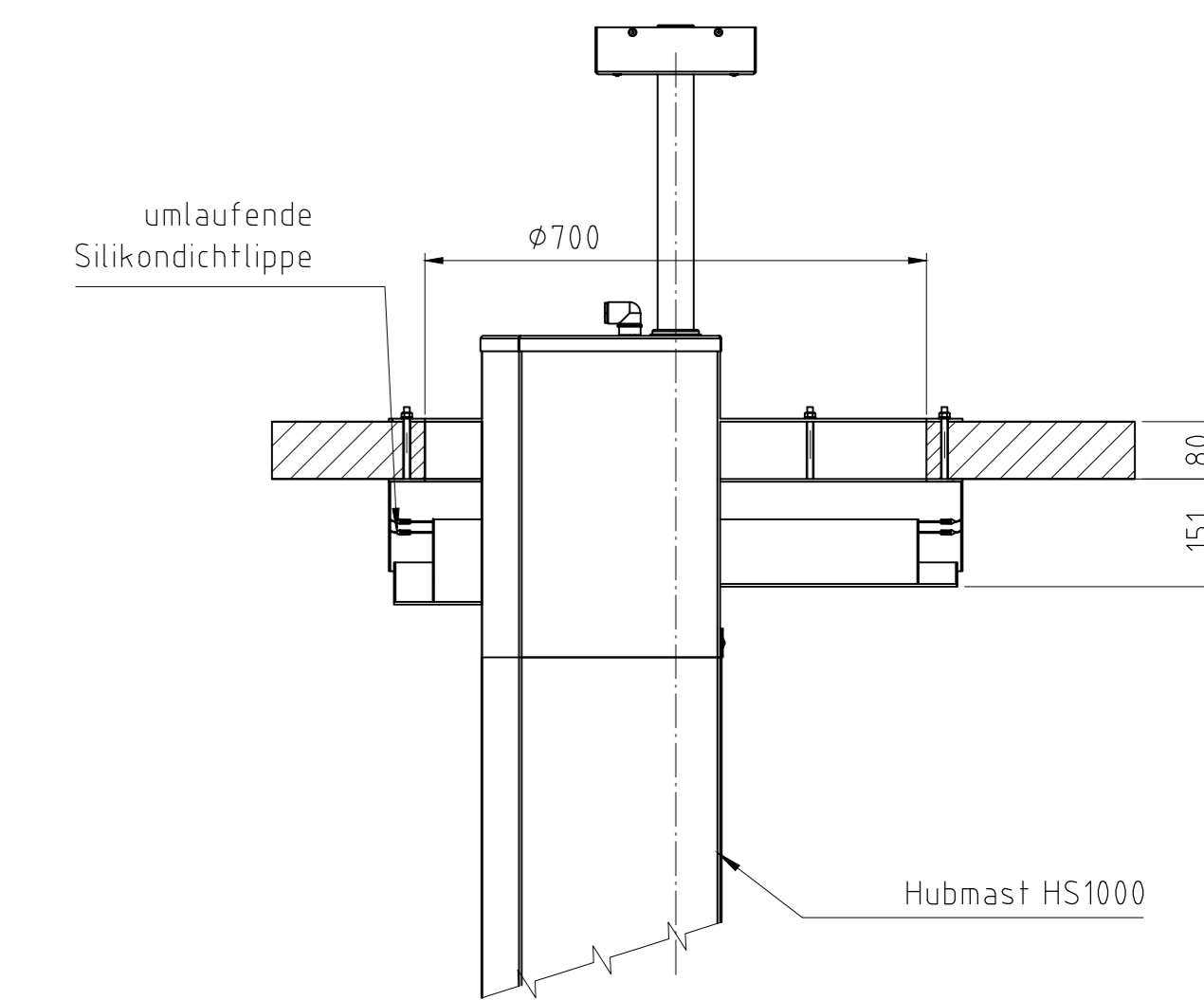
Obere Endlage
upper limit
Entleerposition/ discharge position



Entleerhöhe
discharging height
Entleerposition/ discharge position



Detail Abdichtung
abgehängte Decke M1:10



Ausrüstungs-nr. / Equipment-no.: CH14.222.P0201.65006_LA001
Rev.: 1.0

Hinweis zum Sicherheitsbereich!
Bei einer festen Wand, die höher als 1800mm ist, beträgt der Sicherheitsabstand zum gefährdendem Objekt min. 500mm. Siehe auch Norm EN349.

Remark to the Safety Area!
The safety distance for a solid wall, which is higher than 1800mm is min. 500mm to a dangerous movement (e.g. load turning blender). Please refer although to European rule EN349.

Technische Daten / Technical Information
Alle Maße in [mm] / All dimensions in [mm]

Leergewicht / Structural weight: 1500 kg (Fe + FL)
Nutzlast / Admissible load: 800 kg (Fg)
Gesamtgewicht / Gross weight: 2300 kg (Fe + FI + Fg)
Baugröße / Machine height: 4700 mm
Ausladung / Load reach: 1500 mm

Fy = ca. 28 kN
Fx = ca. 4 kN

Bei der Berechnung sind die Nutzlast und Lastaufnahmeverrichtung mit dem Faktor 1,4 (dynam. Zuschlag) multipliziert worden.
Hinweis: die Anlage ist kein starres System, es ist somit mit unbestimmten Zugkräften an den Ankern gegenüber der Lastseite zu rechnen.
For the calculation of the anchor forces the load capacity and the load pick-up unit are multiplied with a safety factor of 1.4 (dynam. value).
Remark: the unit is not a solid structure, therefore some tractive forces are expected at the anchors on the opposite of the load.

Hinweis zur Befestigung!
Ein Beton der Güteklasse C25/35 (250kg/cm²) oder besser mit einer Mindestdicke von 25cm wird für die Befestigung dieser Maschine vorausgesetzt. Für die Befestigung wird ein Dübel der Fa. HILTI, Typ HVZ-TZ Verbundanker M16 mit Ankerstange HAS-TZ M16x125mm eingesetzt. Wird die Anforderung bauseitens nicht erfüllt, setzen Sie sich bitte mit Ihrem verantwortlichen Statiker zwecks Klärung in Verbindung.

Concrete of the quality class C25/35 (250 kg/cm²) or better has to be used. For the installation of this machine the minimum thickness has to be at least 25cm. It is recommended to use a dowel type HVZ-TZ M16 in combination with an anchor bolt type HAS-TZ M16x125; 16mm metrical diameter from the company HILTI. If the concrete conditions on site will not match the requirement, please contact your responsible structural engineer for clarification.

Medienversorgung / Media supply
Elektr. / Power: 3x400V/N/PE(GND)/50Hz/1,6kW/16A
Druckluft / Press. air: n/a

Verbrauch / Air consumption: _n/a_ L/min & _n/a_ L/cycle

Kabellängen / cable length

| von / from | zu / to | Länge / length |
|--|--|----------------|
| Energieeinspeisung (Kundenschnittst.) Media supply (interface customer) | Maschinenanschlusspunkt Connection point machine | 5 m |
| Bedienpult (MMI) Operator panel (HMI) | Maschine / Hauptschaltschrank Machine / Main switch cabinet | 25 m |

Zul. Belastung / Admissible load: 800 kg

Material / Material of construction: Edelstahl 1.4301 / AISI 304

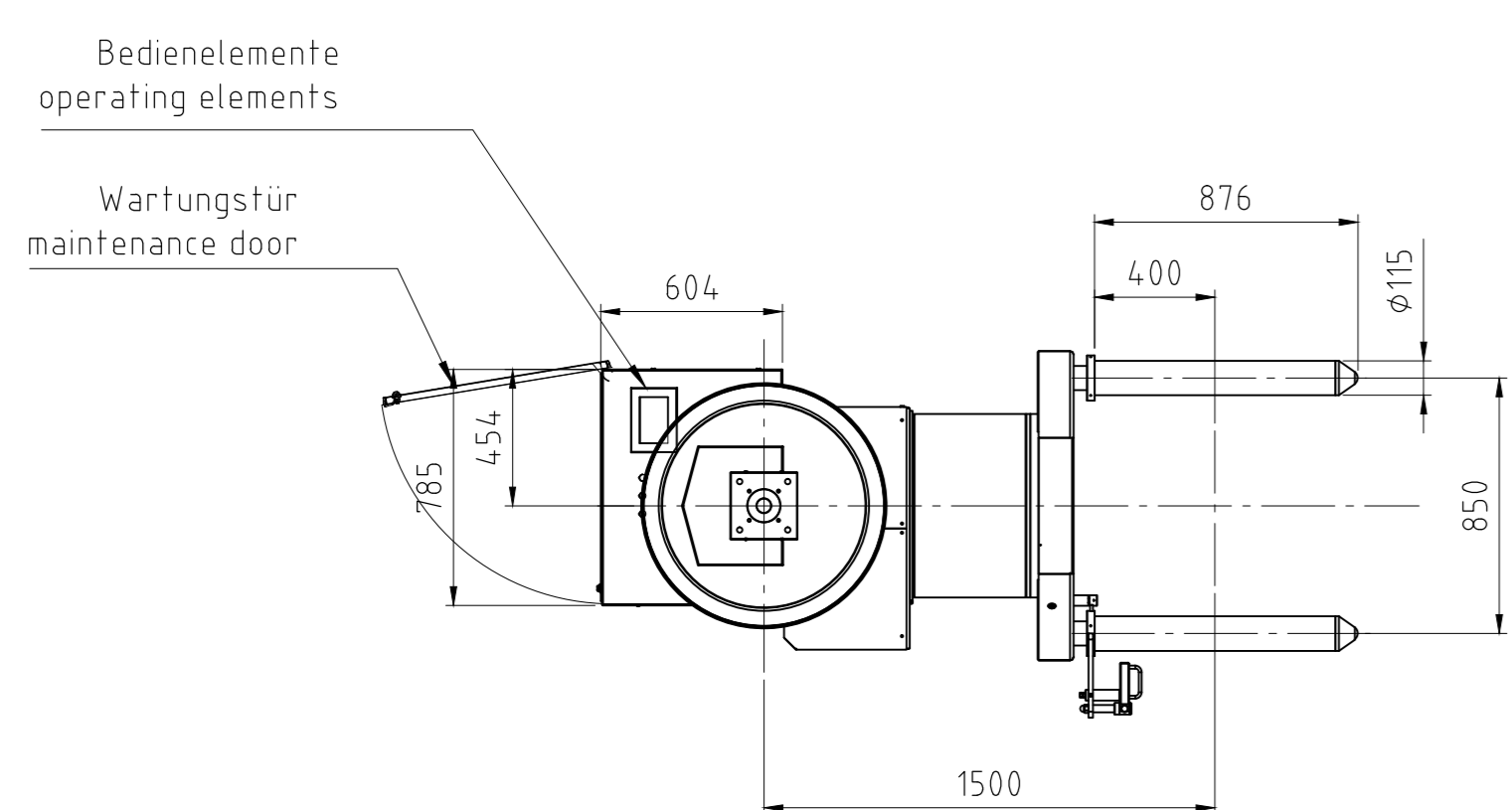
Oberflächen / Surfaces:
Verkleidung 240er Korn geschliffen / Cladding grinded grit 240
Lastaufnahme Exzenterschliiff / Load pick-up excentric grinding

Höheinstellung der Lastaufnahme / Height settings of load pick up
Werte beziehen sich auf Maße "Xn" / Values refer to the dimensions "Xn"
Höhen sind kundenseitig einstellbar / heights can be field adjusted

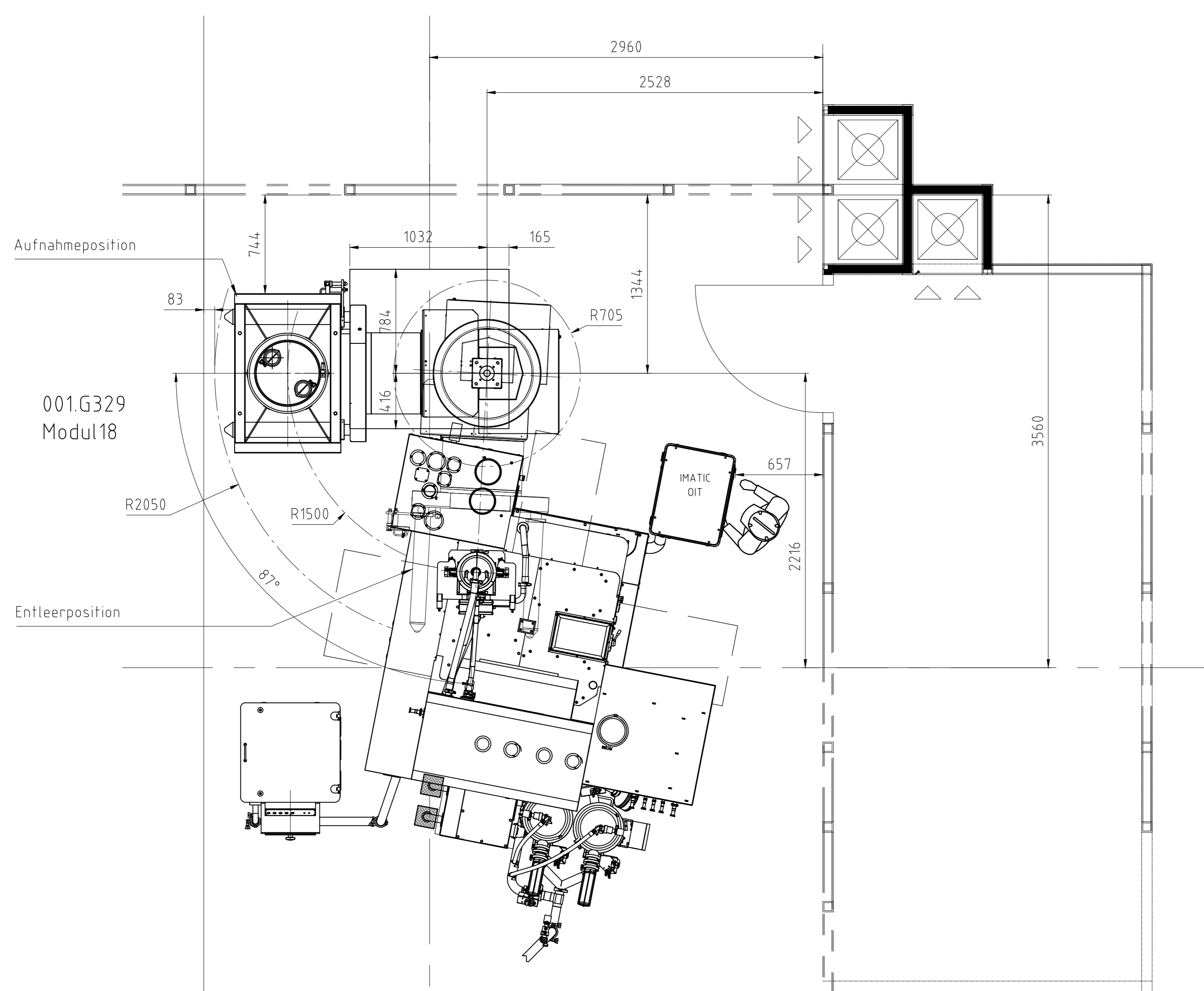
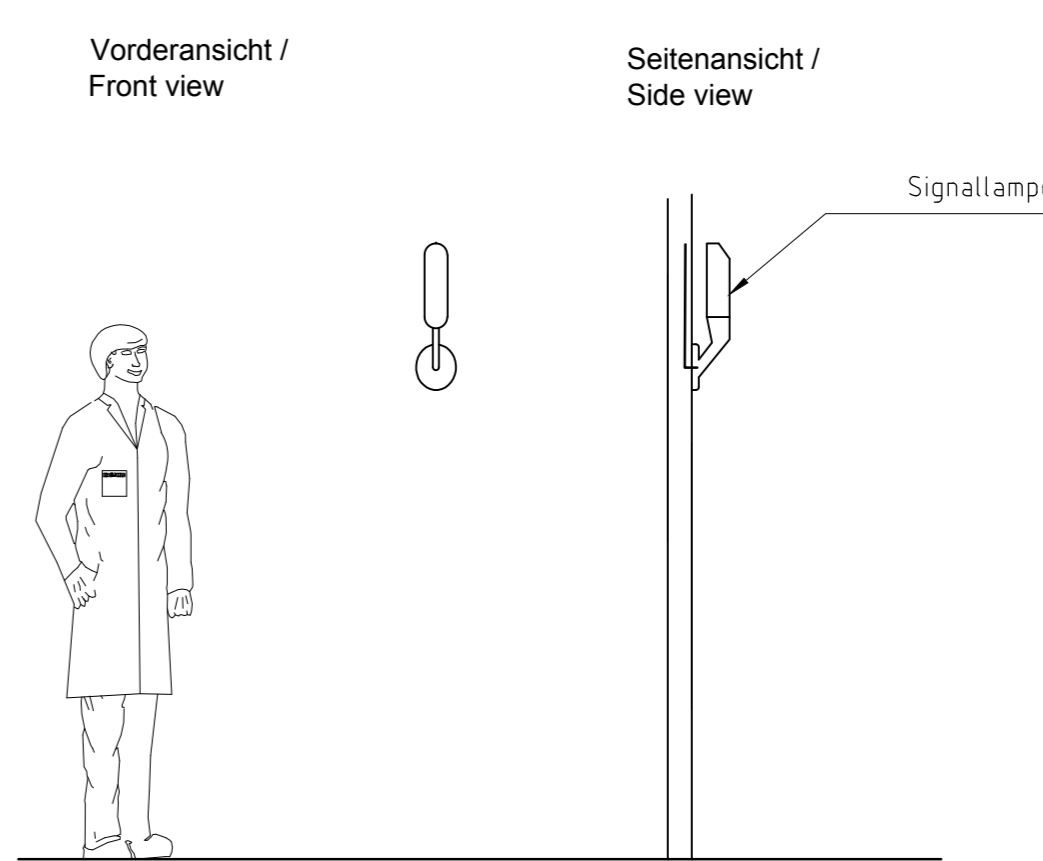
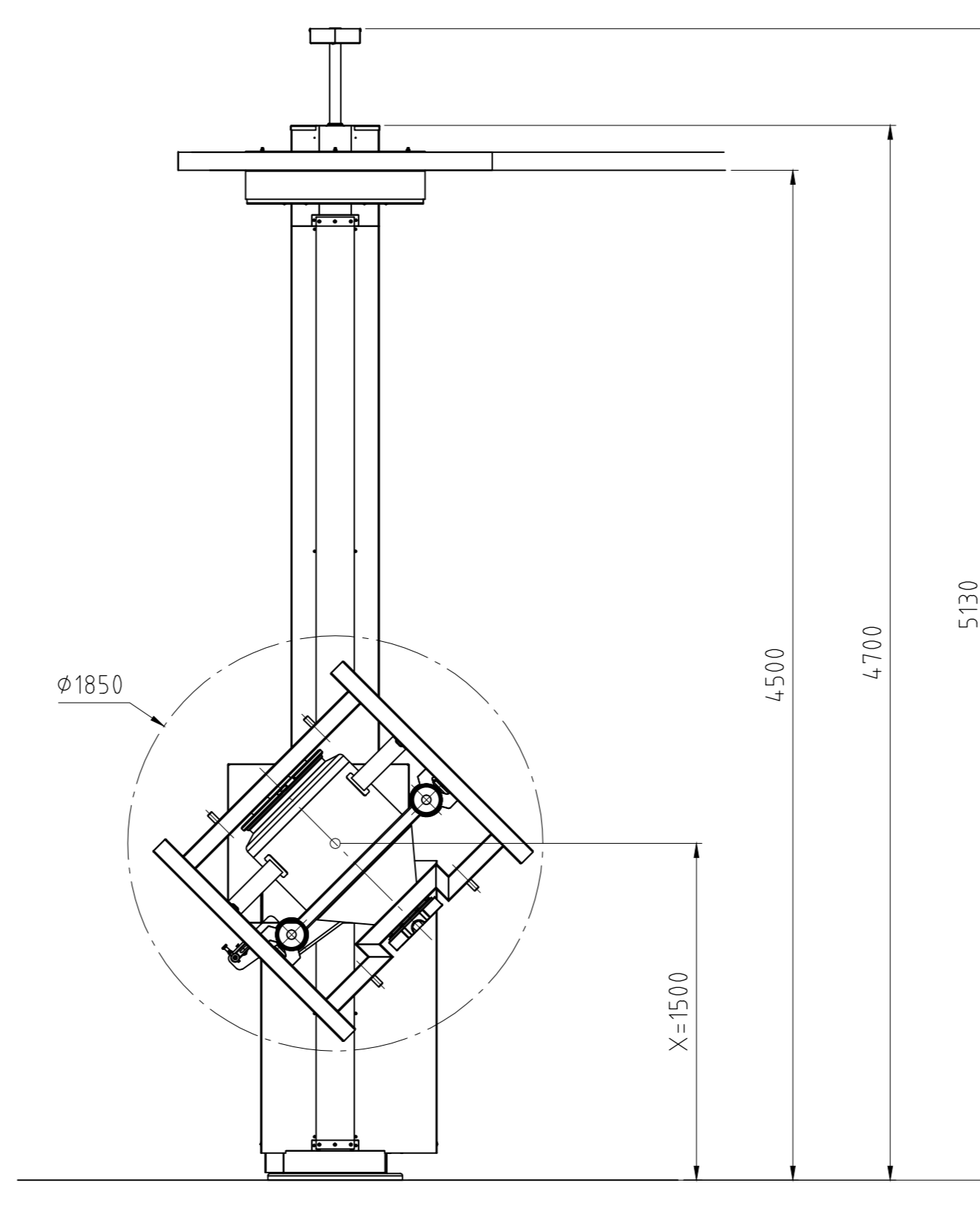
- 6 X=3800 Obere Endlage/ upper limit
- 5 X= 3700 Schleichgang/ inch - travel
- 4 X= 3600 Containmentbarriere / containment barrier
- 3 X= 3484 Entleerhöhe MCL150 / discharge height MCL150
- 2 X= 1500 Wendehöhe MCL150 / invert height MCL150
- 1 X= 614 Untere Endlage und Aufnahmehöhe MCL150
Lower limit and pick-up height MCL150

Seriennummer / Serial no.: 1324855009

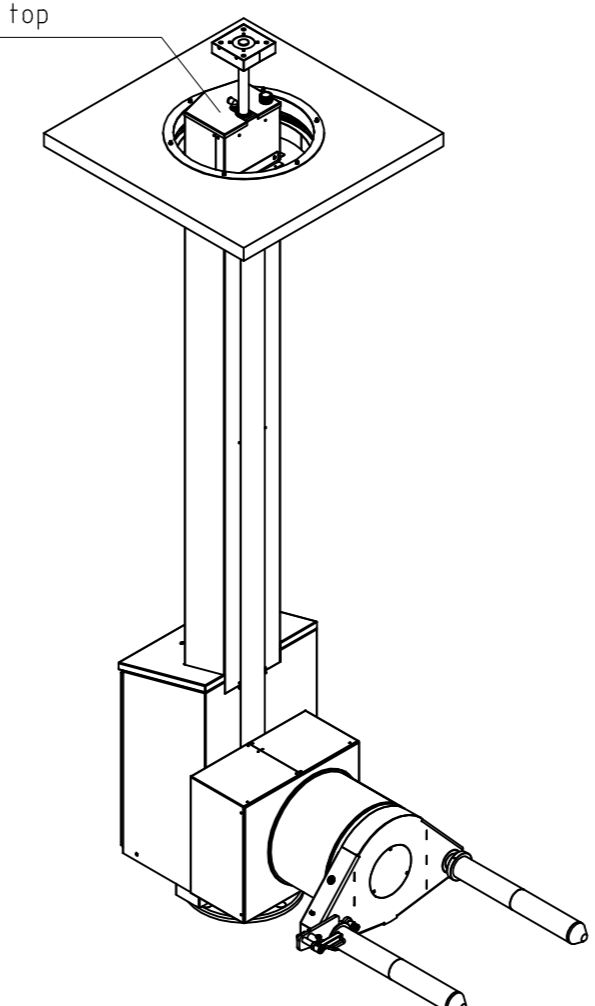
| Maschinen - Verfahren GmbH | | Pharma Hubsäule HS1000 | |
|----------------------------|-----------------------------|-------------------------|------------------------------------|
| D-59320 Enigerloh | Art.-Nr. / Item No. 0264824 | Werkstoff / Material: | charging capsule Filling IMA P1705 |
| Skizze | Zeichnung | Benennung / Description | |
| 01 | 01 | 01 | 01 |



Wenden MCL150
invert height MCL150
Aufnahmeposition/ loading position

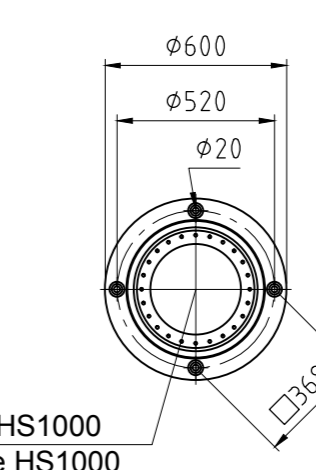


Energieversorgung von oben
power supply from the top



Bodenplatte
ground plate

Kopfplatte
top plate



Mitte HS1000
centre HS1000

Ext. Schaltschrank
ext. control panel
(lackiert RAL 7035)

