

2.- ALLGEMEINE INFORMATIONEN

Alle SAS Material-Durchreisheschleusen mit Fenster weisen folgende Merkmale auf:

Hergestellt aus nichtrostendem Stahl AISI 304. Auf Anfrage kann die Schleuse auch aus anderem Material, z.B. AISI 316, gefertigt werden.

Alle Innenflächen sind mit abgerundeten Ecken ausgeführt, um das Ansammeln von Schmutz zu verhindern und das Reinigen zu erleichtern.

Die Türen sind bündig mit der Vorderseite des Geräts und bestehen aus 10 mm starkem Polykarbonat mit leicht zu wechselnden und zu reinigenden Dichtungen.

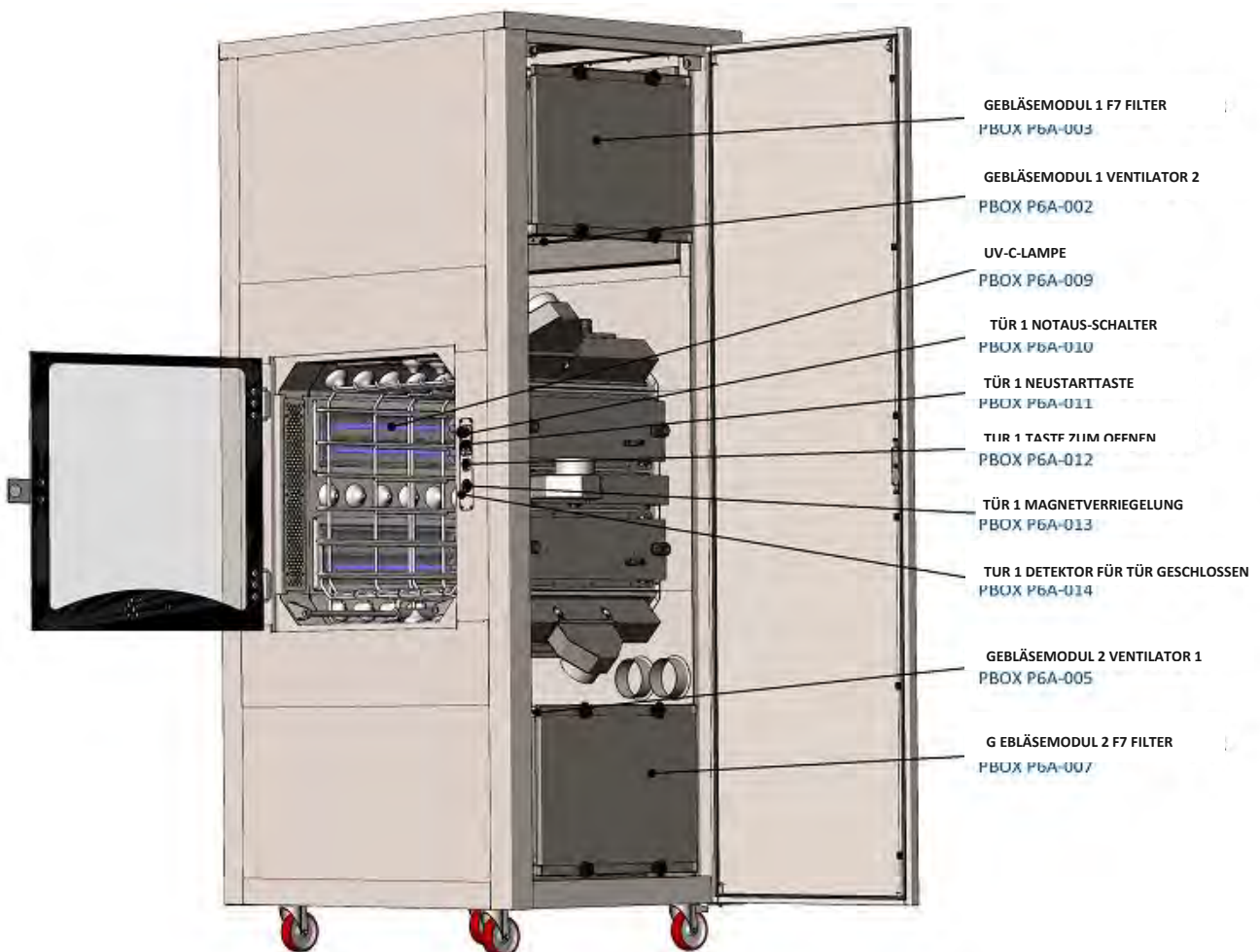
Bei Zugängen zu kritischeren Bereichen (biologische Sicherheitsumgebungen) können als Option aufblasbare Dichtungen installiert werden.

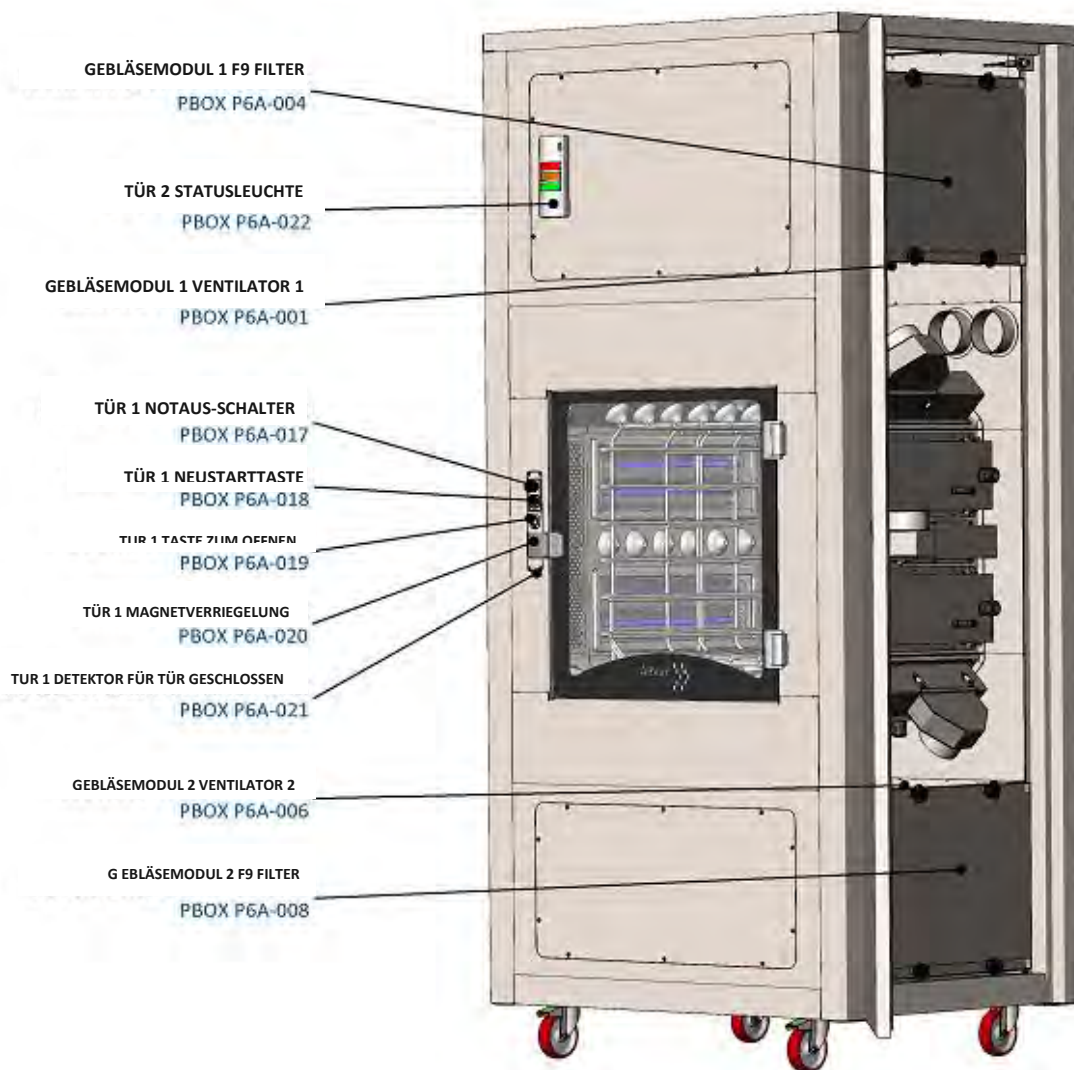
Alle SAS-Durchreisheschleusen verfügen über elektromagnetische Verriegelung mit Statusleuchte, um durch das korrekte Signal das gleichzeitige Öffnen der Türen zu verhindern.

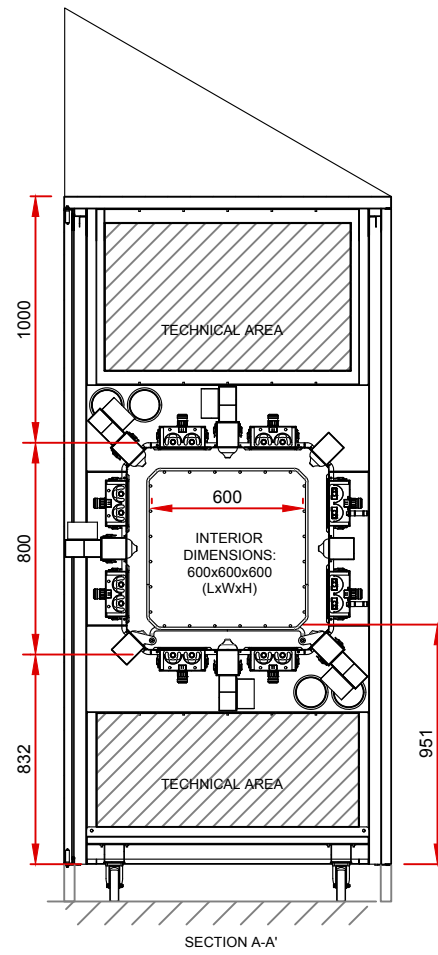
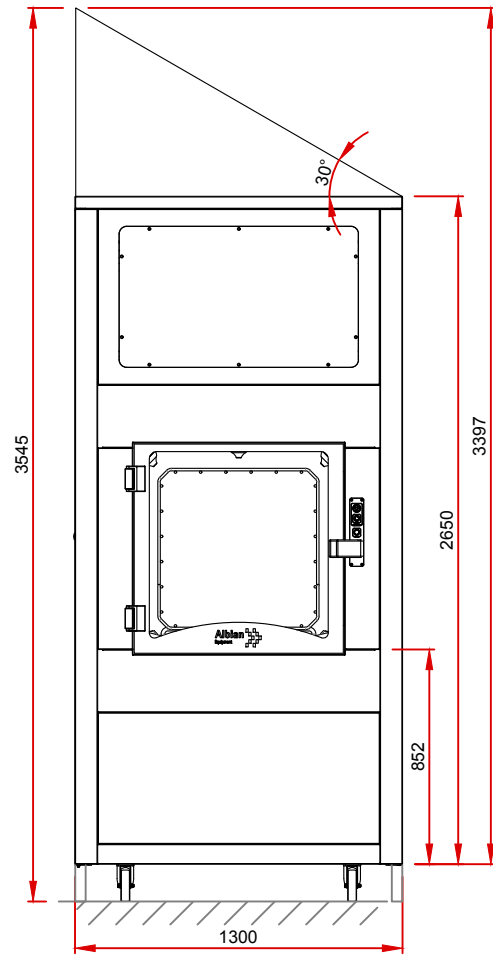
Als Option kann eine Hygienedecke montiert werden.

WICHTIGSTE KOMPONENTEN UND MATERIAL	
Innenausführung	Nichtrostender Stahl AISI 304
Elektroschrank	Komplett, gem. den spanischen Elektrotechnischen Niederspannungsvorschriften REBT
Türen	2 Türen, Albian Equipment®.
Verriegelungssystem	Elektromagnetisch

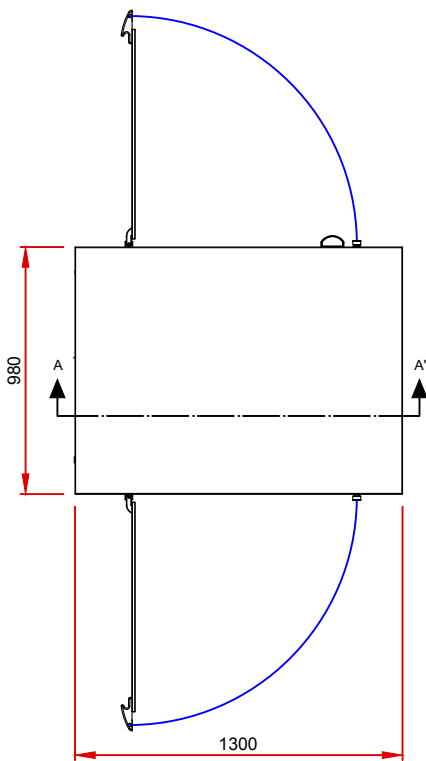
3.- KOMPONENTEN DER VORRICHTUNG



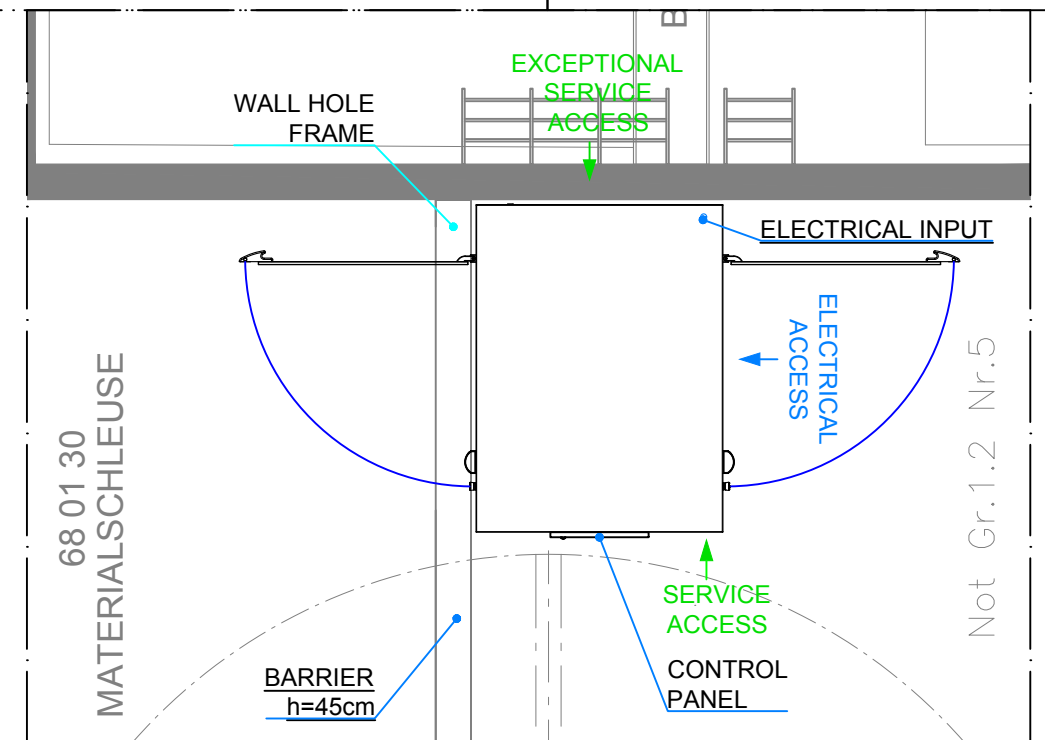
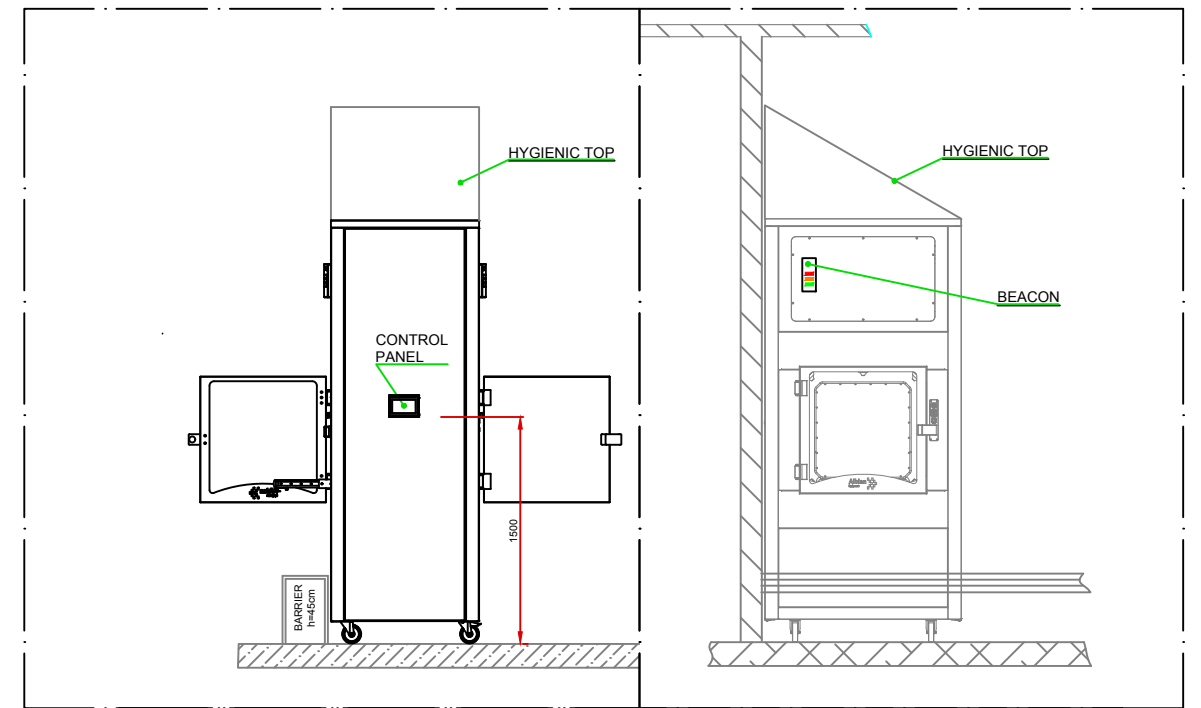
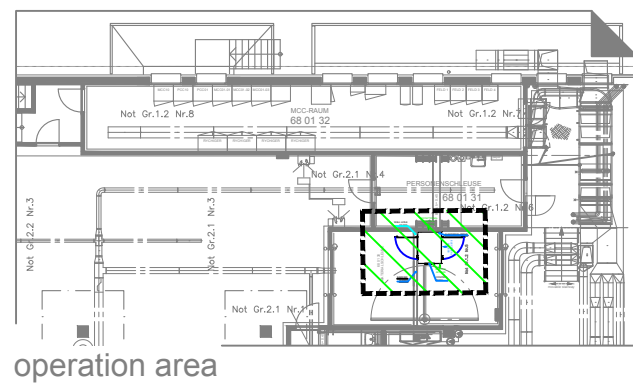




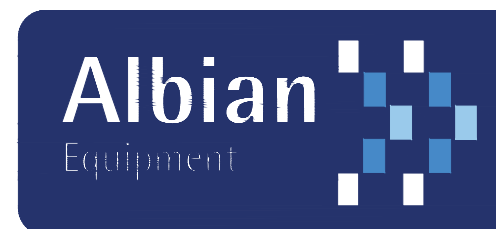
EQUIPMENT DIMENSIONS
caption



E:1/30



rev.	date	descriptions	drawn	checked	approved
3					
2	16/11/17	Control panel relocated	A.G.	J.J.	
1	14/11/17	Electrical input changed; control panel relocated	A.G.	J.J.	



drawn	26/10/2017 O.L.	signatures	customer
checked	26/10/2017 J.J.		
approved			

project	PBOX 600 AIR SHOWER UVC	title	LOCATION AND DIMENSIONS	scale	N/S
drawing					30082-PS-0113