

KAPITEL 3 - INFORMATIONEN ZUR MASCHINE

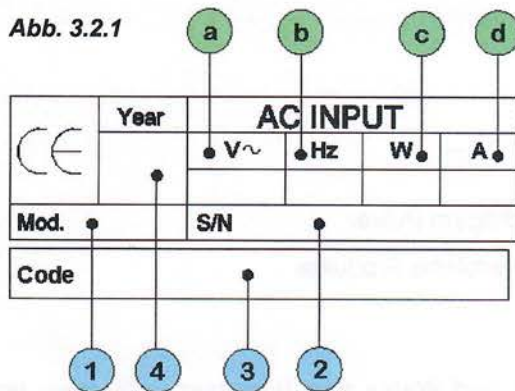
3.1 BETRIEBSLEISTUNGEN DER MASCHINE

Die halbautomatische Verpackungsmaschine vom Typ BP600-BP800-BP1102 für Schrumpffolie mit Verschweißstab eignet sich zur Verpackung von Flaschen, Dosen, Schachteln, Flakons, Gläsern und andere Produkte für die verschiedenen Marktsektoren, wie Getränke, Konserven, chemische Produkte, Wein, Alkohol, Kosmetika, Reinigungsmittel etc. Die Produktionsleistung der Maschine liegt bei 5-10 Gebinden/Minute je nach Produktabmessungen.

3.2 IDENTIFIZIERUNGSDATEN UND TECHNISCHE DATEN DER MASCHINE

Auf jeder Maschine ist ein Schild angebracht, aus der die Daten hervorgehen, die dem Hersteller bei Problemen oder eventuell bei der Bestellung von Ersatzteilen (Ref. 1-2-3-4) mitzuteilen sind. Auf diesem Schild sind auch die elektrischen technischen Daten für die Maschineninstallation (Ref. a-b-c-d) aufgeführt.

Abb. 3.2.1



- 1 - Modell
- 2 - Seriennummer
- 3 - Maschinencode
- 4 - Baujahr

- a - Nennspannung
- b - Nennfrequenz
- c - Nennleistung
- d - Nennstrom

ACHTUNG! Vor dem Anschließen an das Stromnetz sicherstellen, dass die Versorgungsspannung kompatibel mit der Spannung auf dem Schild ist.

3.3 TECHNISCHE DATEN DES PRODUKTS

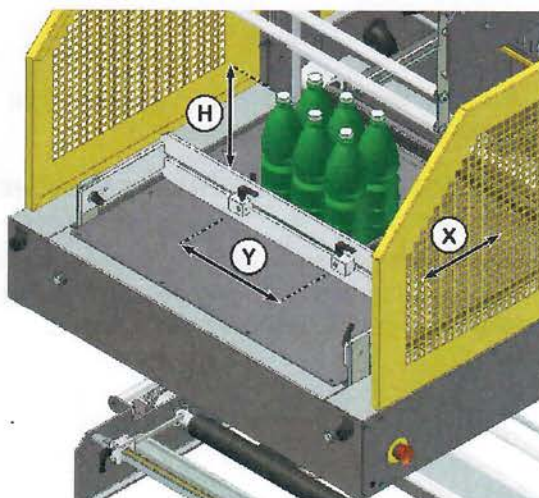


Abb. 3.3.1

	BP600 (**)		BP800		BP1102	
	Minimum (mm)	Maximum (mm)	Minimum (mm)	Maximum (mm)	Minimum (mm)	Maximum (mm)
X	25 *	300 *	25 *	410 *	25 *	510 *
Y	40	400 *	40	630 *	100	930 *
H	5	250	5	380	5	400

Max. Gewicht des Produkts, das verarbeitet werden kann = 30 Kg

(*) variabel je nach Stabilität und Höhe des Produktes

(**) Ø Produkt → Minimum 15 mm

EINSCHRÄNKUNGEN BEI DER VERPACKUNG

Nicht verpackt werden können :

- Produkte unter 50 g
- Produkte über 30 kg
- Entzündliche Produkte
- Explosive Produkte
- Produkte aus losem oder flüchtigem Pulver
- Bei hohen Temperaturen verderbliche Produkte

ACHTUNG!

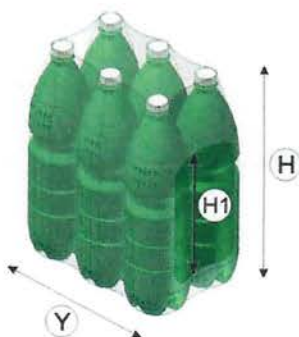


Alles, was auf irgendeine Art und Weise den Benutzer gefährden und die Maschine beschädigen kann, darf nicht verpackt werden.

Vor jeder eventuellen Änderung muss SMIPACK S.p.A für eine entsprechende Genehmigung kontaktiert werden.

3.4 BESTIMMUNG DER BREITE DER FOLIENROLLE

Abb. 3.4.1



Für die Bestimmung der Rollenbreite ist die die unten angegebene Formel maßgebend:

$$\text{MINDESTBREITE ROLLE} = \text{BREITE Y} + \text{HÖHE H}$$

Wenn eine breitere seitliche Überlappung der Folie (durch Reduzierung von Maß H1) gewünscht wird, entsprechend die Breite des Rollenbereiches erhöhen.

3.5 FOLIENEIGENSCHAFTEN

(BP600) : Die Maschine wurde konstruiert, um das Verpacken verschiedener Produkte mit LDPE-Folie mit einer variablen Dicke von 20 bis 60 μm zu ermöglichen.

(BP800 - BP1102) : Die Maschine wurde konstruiert, um das Verpacken verschiedener Produkte mit LDPE-Folie mit einer variablen Dicke von 30 bis 100 μm zu ermöglichen.

Die Abmessungen der Folienrolle, die auf der Maschine verwendet werden können, sind in der Tabelle aufgeführt.

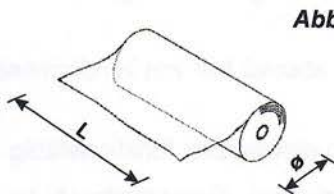


Abb. 3.5.1

	ABMESSUNGEN FOLIENROLLE	
	Ø (mm)	L (mm)
BP600	350	540
BP800	350	750
BP1102	350	1050

3.6 FUNKTIONSPRINZIP DER MASCHINE

- 1 - Vorschub des Produktes durch gleichzeitiges Drücken der START-Tasten die den Schieber aktivieren
- 2 - Senken der Druckleiste, um das Produkt zu stabilisieren
- 3 - Zyklus der Folienschweißung
- 4 - Transport des Produktes in den Tunnel durch das Band
- 5 - Verschrumpfung der Folie in der Wärmekammer
- 6 - Gebläse zur Produktkühlung

3.7 ALLGEMEINE HINWEISE UND VERHALTENSVORSCHRIFTEN

ES IST VERBOTEN:

- Während des Betriebs mit einem Körperteil in die Maschine zu treten bzw. hineinzugreifen.
- Während des Betriebs sich auf die Maschine zu setzen und/oder sich an sie anzulehnen.
- Jegliche Wartungsarbeit bei laufender oder unter Spannung stehenden Maschine durchzuführen.
- Die Maschine bei nicht funktionierenden Sicherheitssystemen und/oder ohne Schutzvorrichtungen zu betreiben.
- Die Maschine ohne die Vorhänge der Wärmekammer zu betreiben.
- Die Maschine bei Störung zu verwenden.
- Die Sicherheits- und Schutzvorrichtungen der Maschine zu ändern, umzubauen oder zu entfernen (Fotозellen, Mikroschalter sowie feste und bewegliche Schutzvorrichtungen).
- Die Maschine in explosionsgefährdeten Räumen zu betreiben.
- Die Maschine zu anderen Zwecken zu verwenden als ausdrücklich vorgesehen und im